

Rastreabilidade

São sistemas que possuem a capacidade de identificar e rastrear os componentes ao longo do processo de produção.



Por que utilizar

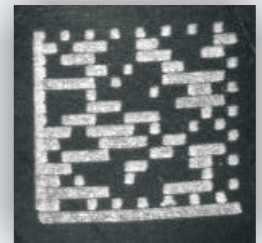
Dentre as vantagens destacam-se principalmente a prevenção contra a mistura de peças na linha, o controle de inventário, permitindo previsão e controle, o armazenamento de informações em caso de reclamações (lote, data, hora, etc).

Formato de gravação

<u>Características</u>	<u>Caractere</u>	<u>Código de Barras</u>	<u>Data Matrix</u>
Espaço físico necessário	Grande	Grande	Pequeno
Quantidade de dados	Pequeno	Pequeno	Grande
Grau de dificuldade para leitura	Médio/Alto	Baixo	Baixo
Legível para o público	Sim	Não	Não
Correção de defeitos na leitura	Não	Não	Sim

Data Matrix

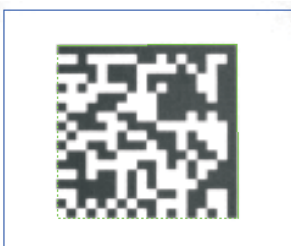
O Data Matrix é um código bidimensional (2D) e sua principal vantagem é a de poder armazenar uma grande quantidade de dados em um pequeno espaço físico.



Solução

A Full Time Automation desenvolve a solução completa (turn-key) para a rastreabilidade de produtos, incluindo:

- Definição do método de gravação e leitura do código
- Projeto elétrico, mecânico e automação
- Montagem, instalação e integração do sistema com a linha de produção
- Coleta e armazenamento das informações em banco de dados
- Integração com bancos de dados existentes
- Históricos e relatórios com acesso pela rede Intranet
- Treinamento e suporte técnico ao usuário final



Name	Output
Image Acquisition	
Leitor	Code = This is DataMatrix
Inspection Results	
Communications Explorer	

DVT
 machine vision

COGNEX
 Vision for Industry™

Para maiores informações consulte:
FULL TIME AUTOMATION
 Tel: +55 41 3039-0808
 Curitiba - Paraná - Brasil
 info@fulltime.ind.br